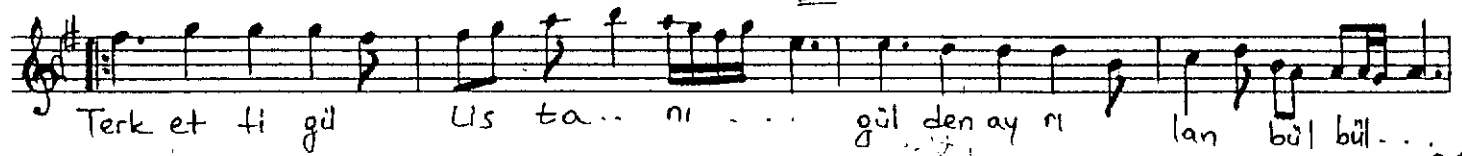
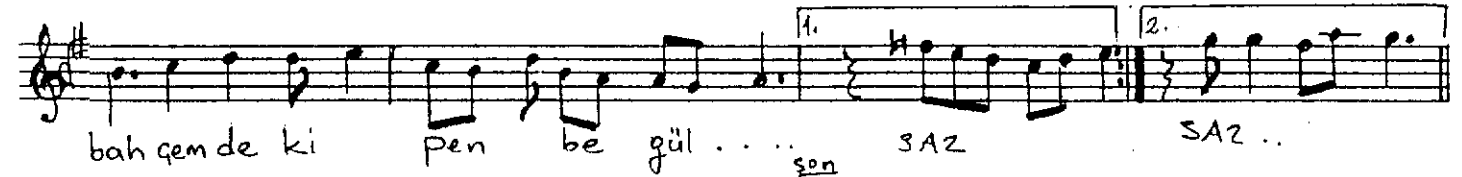
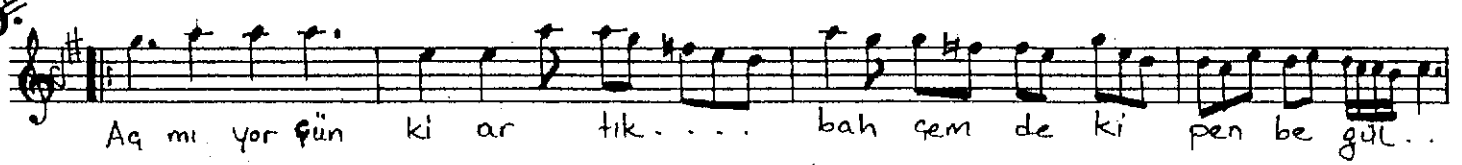
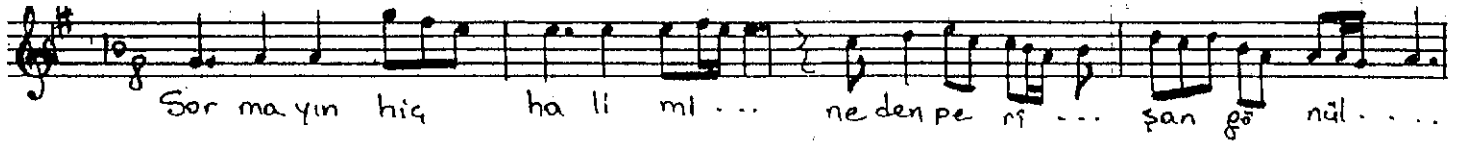


♩ 180
urcuna

HÜSEYİNİ ŞARKI

Sormayın hiç hâlimi neden perîşân gönül

Söz ve Müzik
AHMET ÜZEL



Sormayın hiç hâlimi neden perîşân gönül
Açmıyor çünkü artık bahçemdeki penbe gül
~~Terk etti gülistânı gülden ayrılan bülbül~~
~~Açmıyor çünkü artık bahçemdeki penbe gül~~